

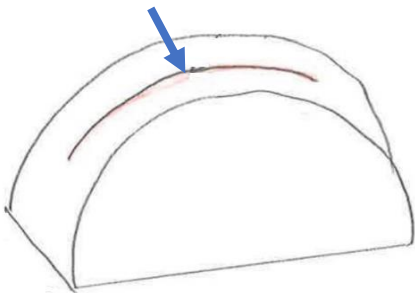
ばら



材料

かまぼこ 白銀
かまぼこ 海陽
絹さや

切り込み

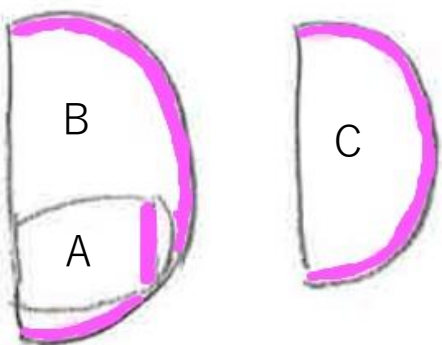
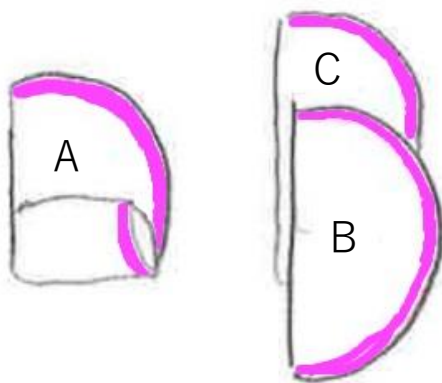


① 1 c m ぐらいの幅に切った白銀の
上部真ん中に切込みを深く入れる

② 海陽を薄く 3 枚スライスする

③ 1 枚を手前からクルクル巻き、
巻いたものを 2 枚目の手前にのせ
さらに巻く
同じ要領で 3 枚目も巻く

④ 巻いたものを切れ込みの中に入れ
絹さやを飾る



すべて海陽を使用すると大きな花に

